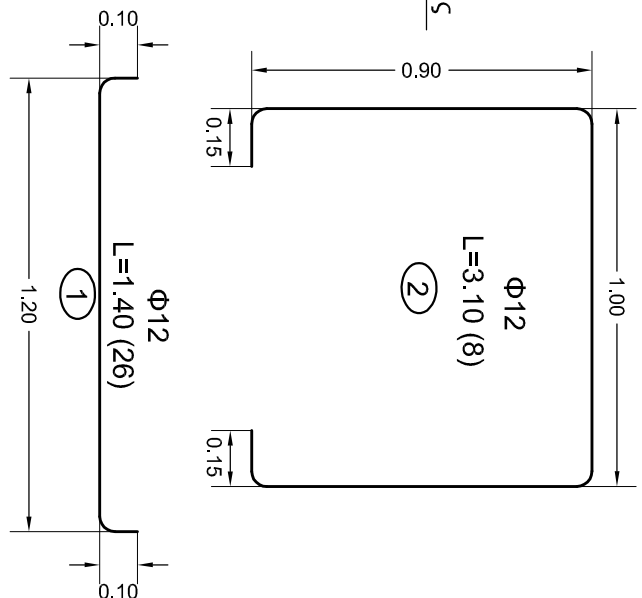


ΤΟΜΗ Α-Α



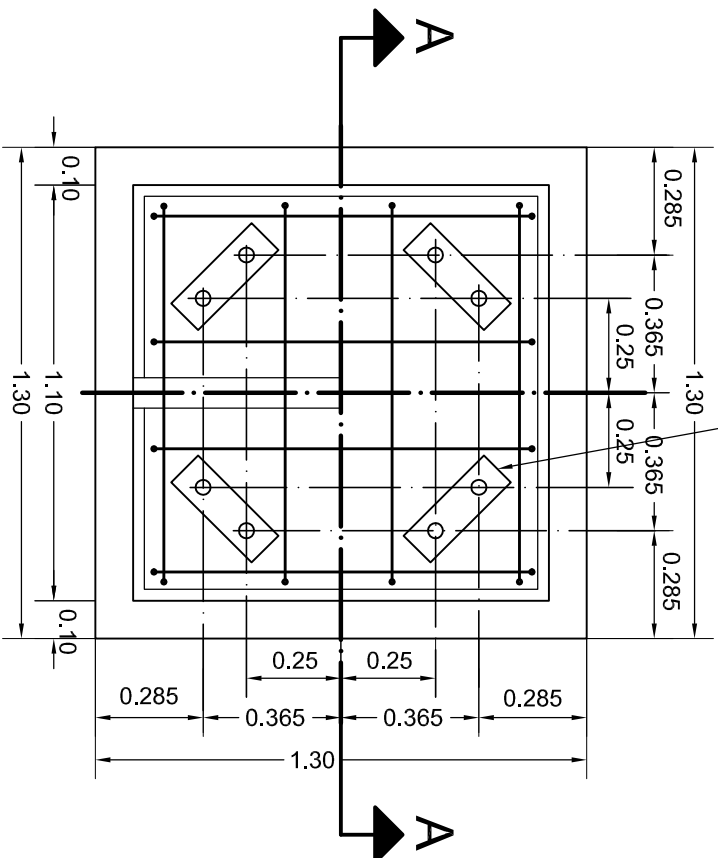
ΑΝΑΠΤΥΓΜΑΤΑ ΟΠΛΙΣΜΟΥ

## ΠΑΡΑΔΟΧΕΣ

- Υλικά**  
Σκυρόδεμα βάσης: C 20/25  
Σκυρόδεμα καθορίστης: C 12/15  
Χάλυβας οπλισμών: B500C
- Ειδικά Βάρη**  
Οπλισμένου Σκυροδέματος: 25.00 kN/m<sup>3</sup>
- Σεισμικές Επιβαρύνσεις**  
Ζώνη Σεισμικής Επικινδυνότητας III a=0.36  
Συντελεστής Σπουδαιότητας Σ4 γl=1.30  
Συντελεστής Σεισμ. Συμπερισφοράς q=1.50  
Συντελεστής θεμελίωσης Θ=1.00  
Συντελεστής κλίσης απόβσεως z=2%
- Στοιχεία Εδάφους**  
Τύση Εδάφους σεπ = 2.00 kg/cm<sup>2</sup>
- Επικαλύψεις προστασίας οπλισμού**  
τουλάχιστον 50mm παντού

Το παρόν σχέδιο υπάρχει σε ηλεκτρονική μορφή.  
Αντικατέστησε το ταυτόριθμο.

4 οπές 0.10x0.30 βάθους 0.45 για κοχλίες  
αγκυρώσεως 2Φ14 σε κάθε οπή



ΚΑΤΟΨΗ

## ΒΑΣΗ ΤΥΠΟΥ "F"

### ΓΙΑ ΙΚΡΙΩΜΑ ΜΟΝΩΤΗΡΑ ΖΥΓΩΝ 150kV

ΣΧΕΔΙΑΣΘΗΚΕ				
ΣΧΕΔΙΑΣΘΗΚΕ	ΜΕΛΕΤΗΘΗΚΕ	ΕΛΕΓΧΘΗΚΕ	ΕΓΚΡΙΘΗΚΕ	ΗΜΕΡΟΜΗΝΙΑ
ΘΕΟΔΩΡΟΥ	ΠΑΠΟΥΤΣΑΚΗ	ΑΓΓΑΠΑΕΞΟΠΟΥΔΟΣ	ΚΑΡΑΜΕΣΙΝΗΣ	15-02-1982
ΔΙΕΥΘΥΝΣΗ ΝΕΩΝ ΕΡΓΩΝ ΜΕΤΑΦΟΡΑΣ				ΚΑΙΜΑΚΑ 1:20
Α.Δ.Μ.Η.Ε. ΤΟΜΕΑΣ ΕΡΓΩΝ ΠΟΔ. ΜΗΧ. Υ/Σ Κ.Υ.Τ.				Β-13289